

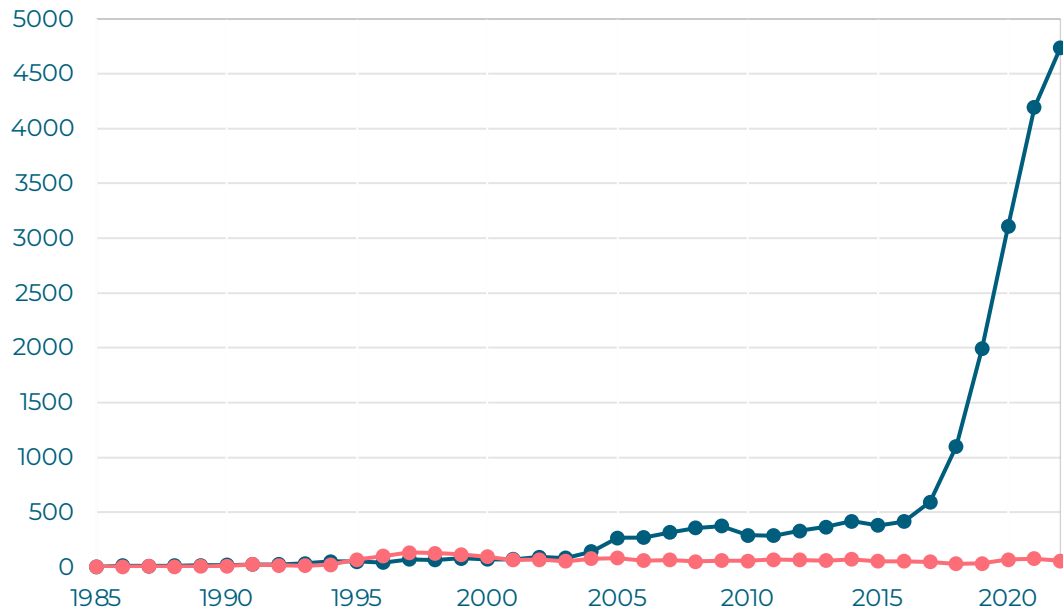


TELERRADIOLOGIA EM PORTUGAL: UM INQUÉRITO DE SATISFAÇÃO

João Fevereiro, interno ULS Matosinhos
Inês Rodrigues, interna CHU São João
Jorge Machado, Dir. Radiologia ULS Matosinhos
Ana Catarina Silva, Dir. Radiologia CHU São João

TELERRADIOLOGIA: NEGLIGENCIADA?

Publicações na PubMed entre 1985-2022



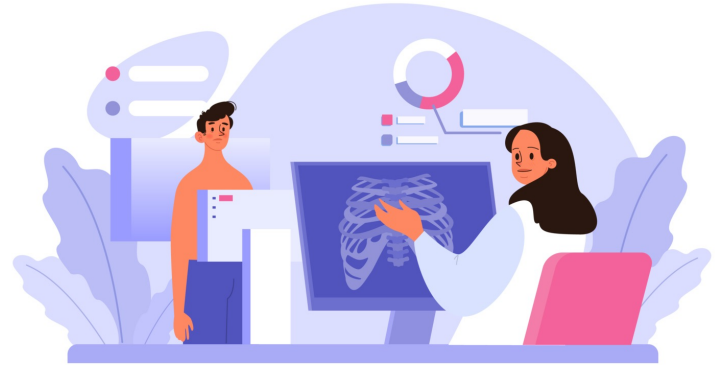
IA
[radiology AND artificial
intelligence]

TELERRADIOLOGIA
[telerradiology]

AS PERSPETIVAS



PRESCRITOR



RADIOLOGISTA

**Outsourcing to Teleradiology
Companies: Bad for Radiology,
Bad for Radiologists**

David C. Levin, MD^{a,b}, Vijay M. Rao, MD^a



OBJETIVO

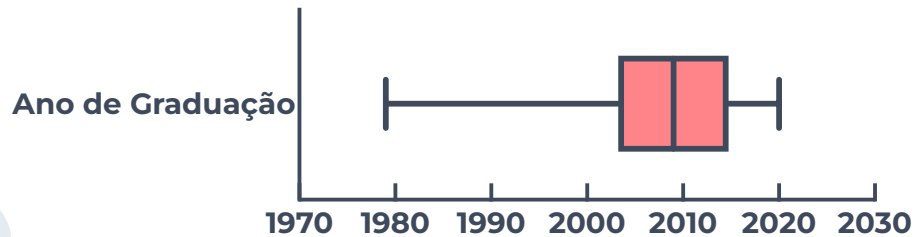
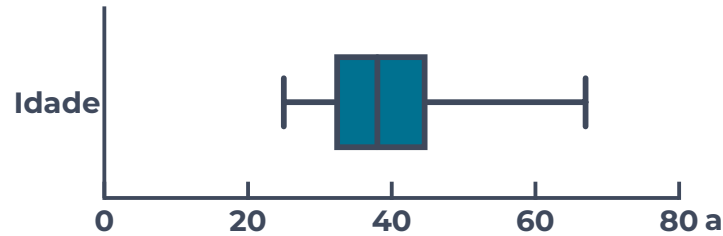
Avaliação da satisfação do
médico prescritor com a
telerradiologia.

A AMOSTRA: DEMOGRAFIA



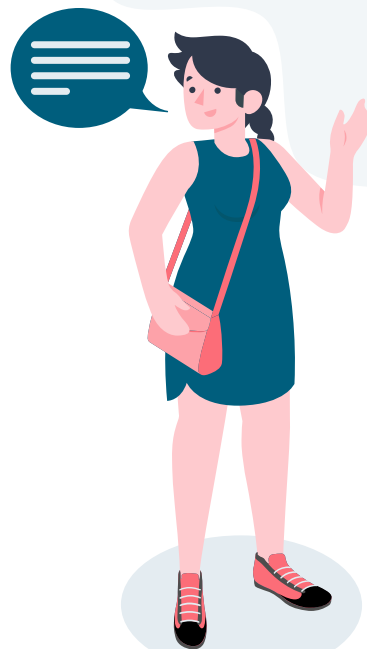
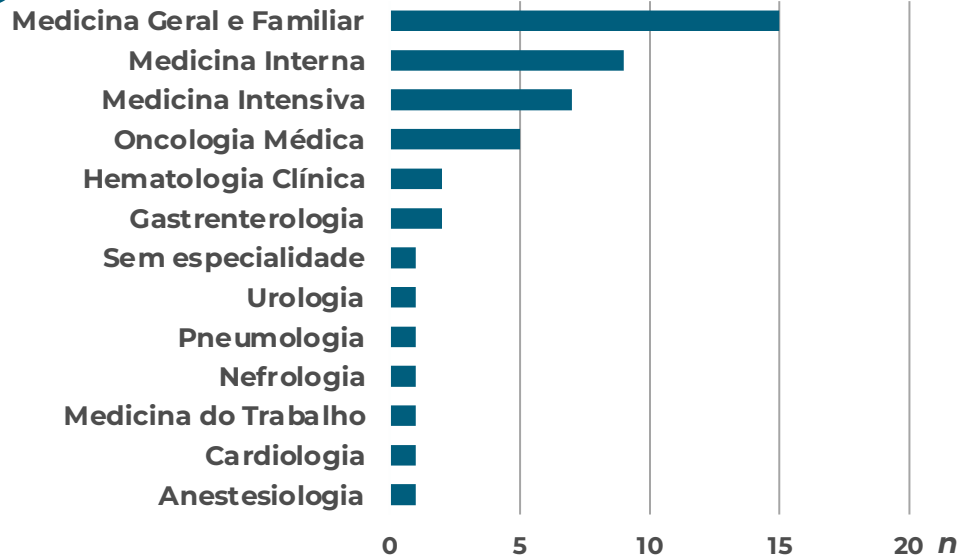
15 ♂

32 ♀



Uma amostra constituída sobretudo por especialistas jovens, contando com participação ainda de especialistas séniores

A AMOSTRA: ESPECIALIDADE

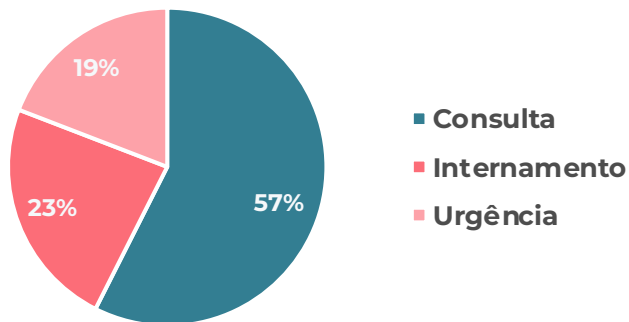


Participantes sobretudo de especialidades “generalistas”

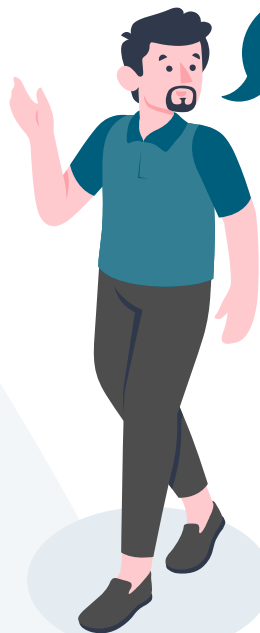
A AMOSTRA: ATIVIDADE

Setor de exercício de atividade
100% Público

Contexto mais frequente de exercício de atividade

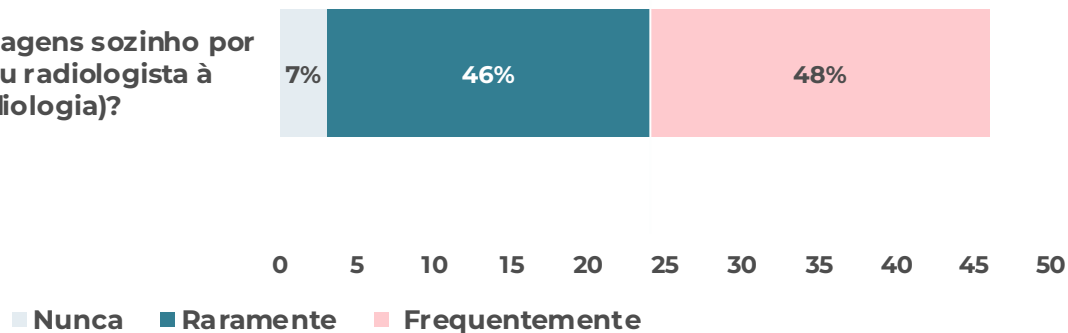


Serviço de Radiologia disponível na instituição?
96% Sim



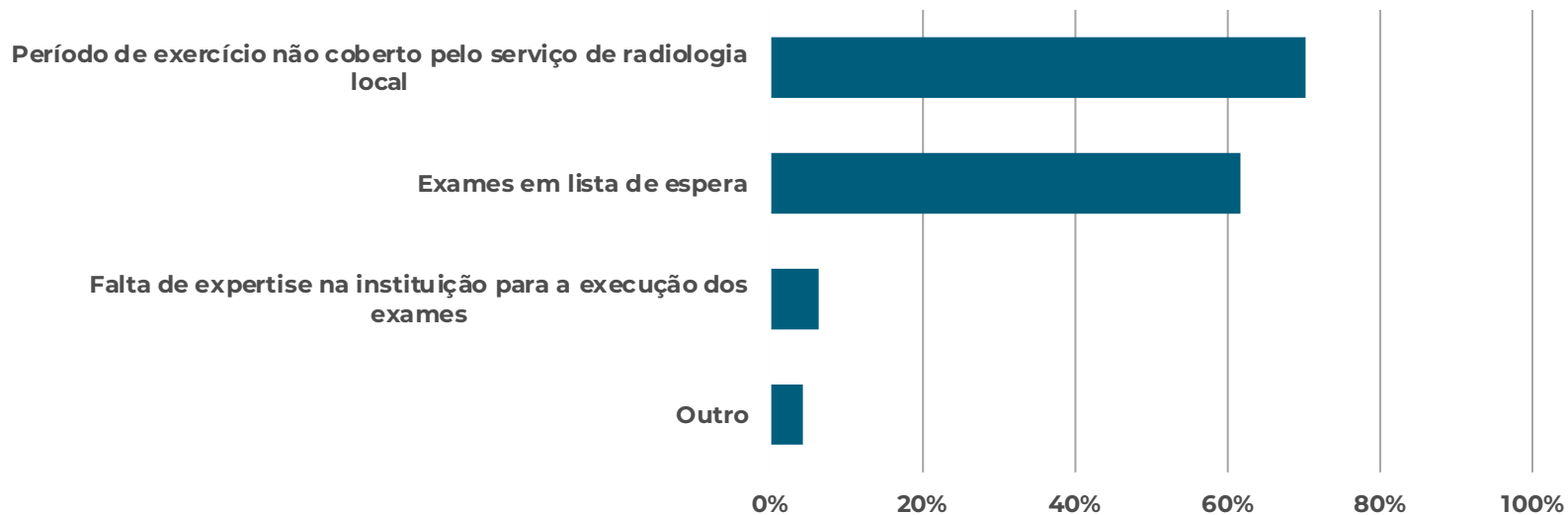
(TELE)RADIOLOGIA: UM PROBLEMA DE RESPOSTA?

Já necessitou de interpretar imagens sozinho por ausência de radiologista e/ou radiologista à distância (em telerradiologia)?



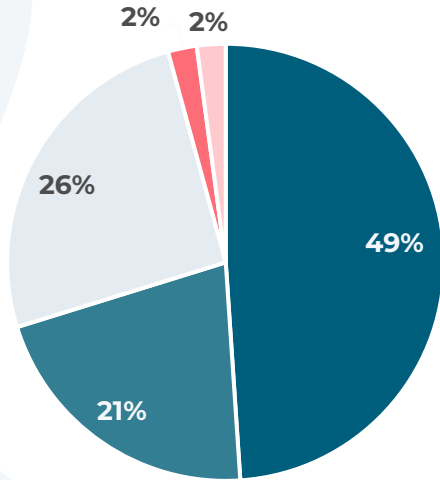
Mais de 90% dos participantes já tiveram de interpretar exames de imagem sozinhos por falta de radiologista

RECURSO À TELERRADIOLOGIA NAS INSTITUIÇÕES: PORQUÊ?



% relativas ao número respostas possíveis para cada alínea

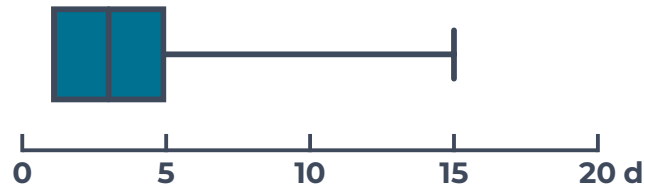
PREFERÊNCIA POR EXAME DA RADILOGIA LOCAL?



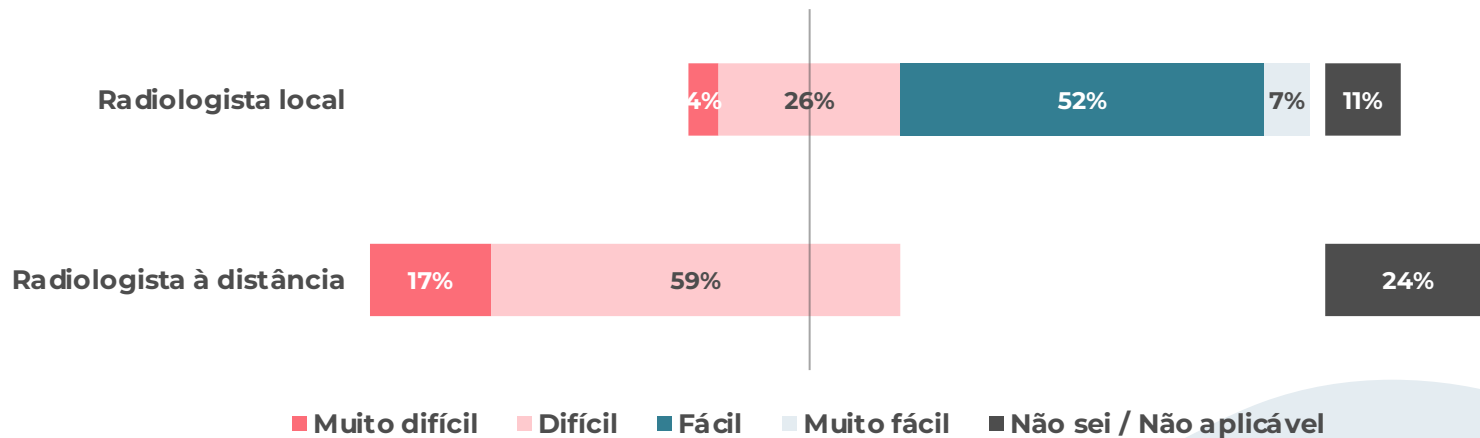
- Sim
- Sim, ainda que demore mais tempo
- Indiferente
- Não

A maioria dos participantes prefere os exames da Radiologia local e está disposta a esperar em 1-5 dias mais pelo relatório caso necessário

Quanto mais tempo disposto a esperar?

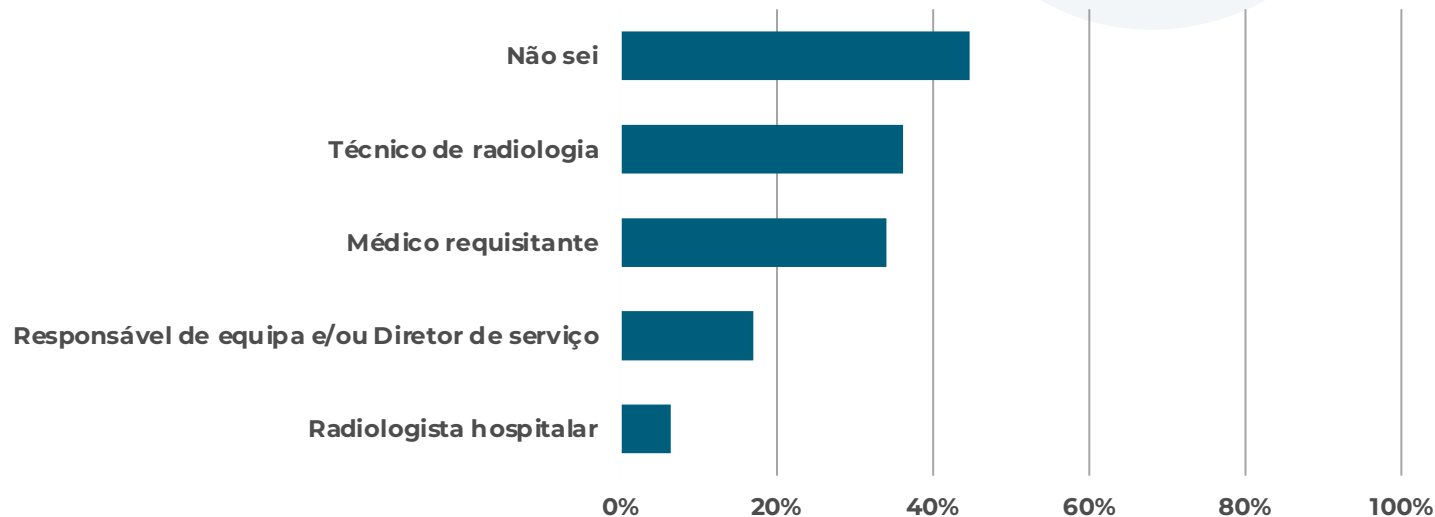


CONTACTAR O RADIOLOGISTA RESPONSÁVEL É...



O contacto com o radiologista local é maioritariamente fácil, contrariamente contacto com o radiologista à distância.

QUEM PODE CONTACTAR O RADIOLOGISTA À DISTÂNCIA?



As vias de comunicação com o radiologista à distância não são claras para a maioria dos participantes.

% relativas ao número respostas possíveis para cada alínea

OS DOENTES...

Têm conhecimento da necessidade de transmissão do(s) seu(s) exame(s) a entidade externa?



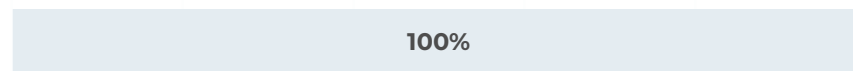
Têm conhecimento das vantagens e desvantagens associadas a este processo?



0% 20% 40% 60% 80% 100%

■ Sim ■ Não ■ Não sei / Não respondo

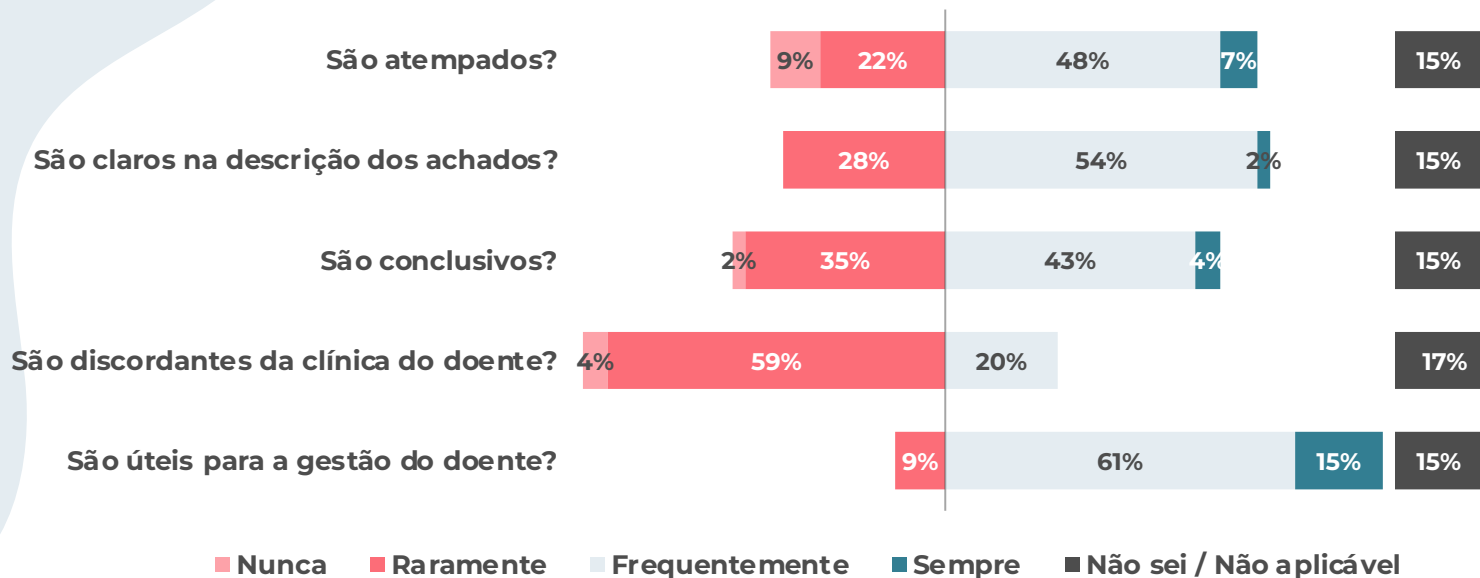
Recusaram alguma vez o envio do seu exame à empresa de telerradiologia?



0% 20% 40% 60% 80% 100%

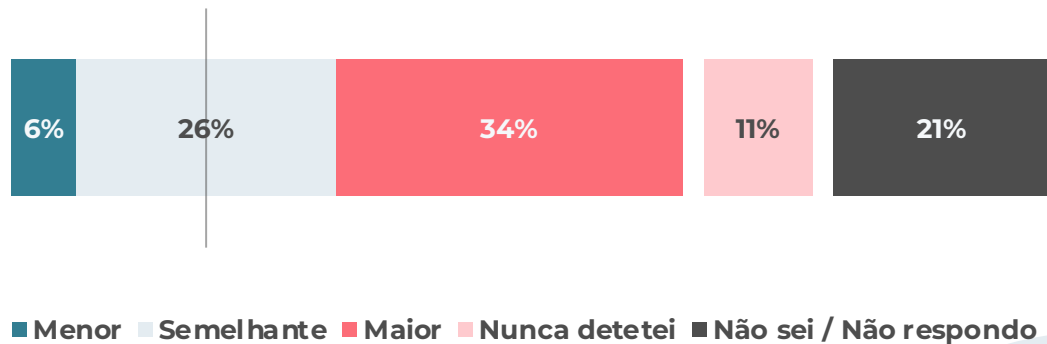
- Sim, o doente recusou e optou-se por exame alternativo.
- Sim, o doente recusou e não realizou o exame nem alternativos.
- Não.

OS RELATÓRIOS DA TELEARRADIOLOGIA...



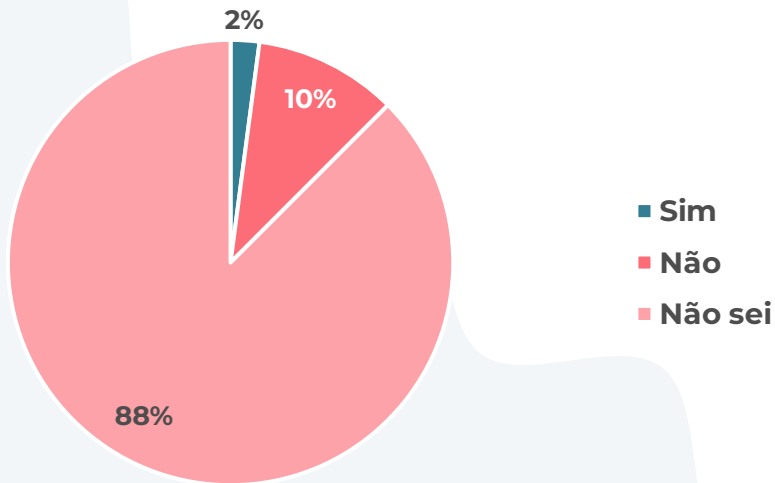
A maioria dos participantes considera os relatórios da telerradiologia atempados, claros, conclusivos, concordantes com a clínica e úteis.

A GRAVIDADE DOS ERROS DA TELERRADIOLOGIA É _____ EM RELAÇÃO AOS DA RADIOLOGIA LOCAL



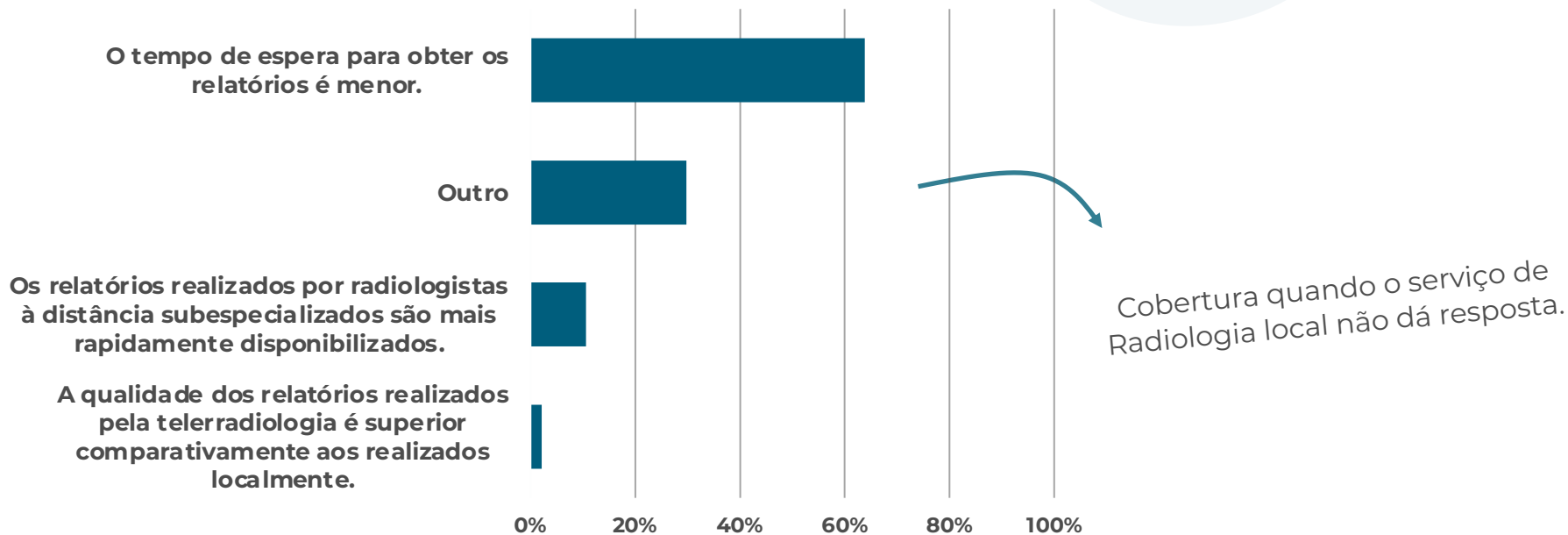
Os erros nos relatórios provenientes da telerradiologia são percebidos como sendo de maior gravidade.

INSTITUÍDO SISTEMA DE CONTROLO DE QUALIDADE DOS EXAMES DE IMAGEM?

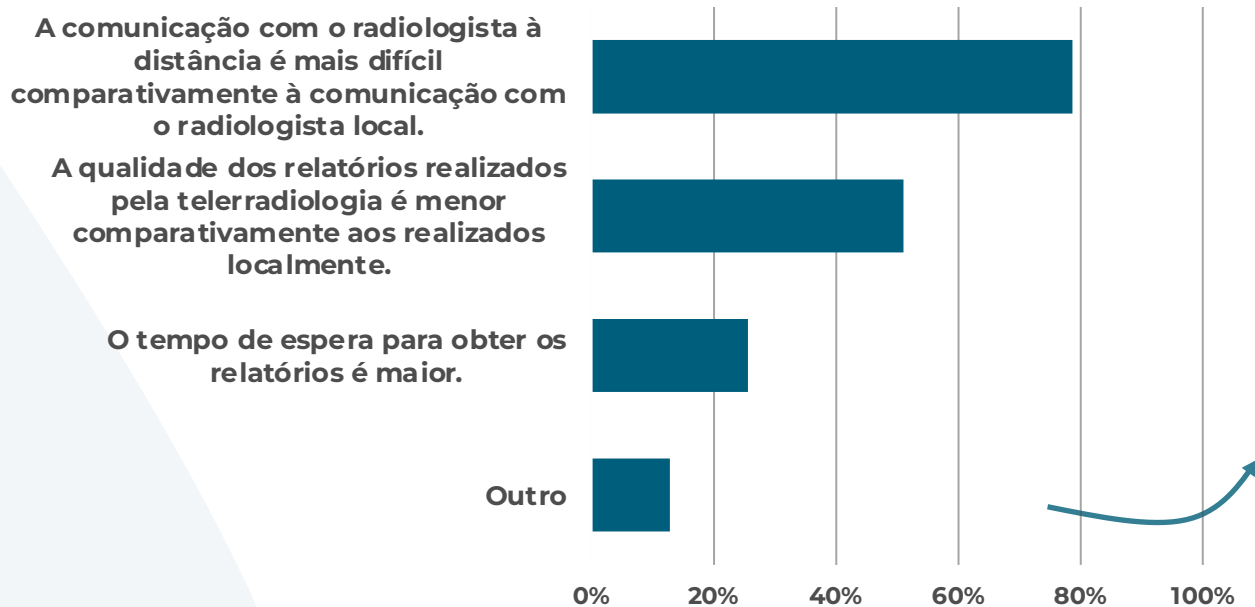


Existe um desconhecimento geral acerca da existência de mecanismos de controlo da qualidade dos exames de imagens.

VANTAGENS PERCECIONADAS DA TELERRADIOLOGIA?

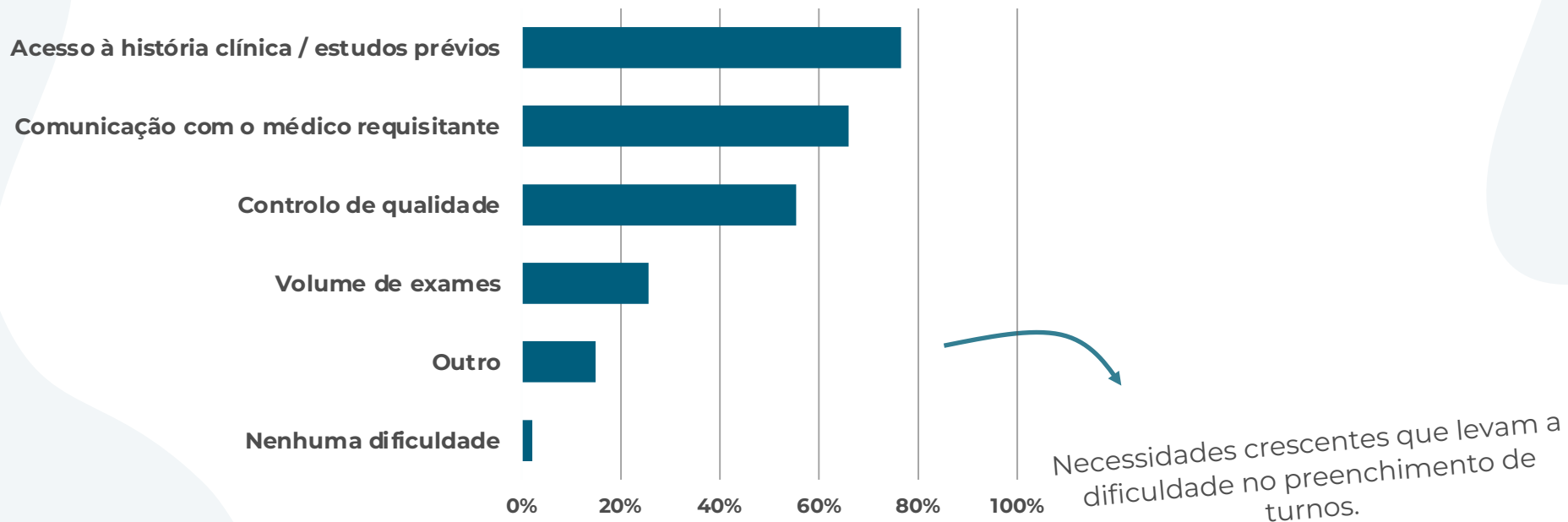


DESVANTAGENS PERCECIONADAS DA TELERRADIOLOGIA?



Triagem incorreta de exames emergentes
Exposição desnecessária a radiação.
Dificuldade nos estudos comparativos.
Revisão de imagens *a posteriori*.

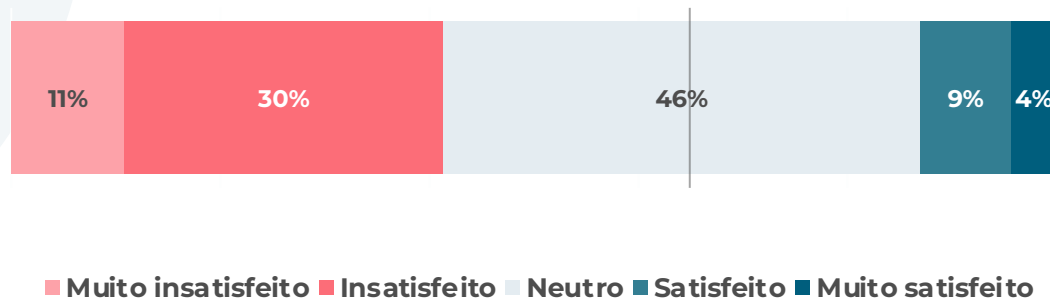
AS MAIORES DIFICULDADES ANTEVISTAS DA TELERRADIOLOGIA?



% relativas ao número respostas possíveis para cada alínea

A SATISFAÇÃO GERAL COM A TELERRADIOLOGIA

A maioria dos participantes tem uma atitude neutra ou de insatisfação em relação à telerradiologia .



DISCUSSÃO

A telerradiologia: supre a falta de recursos humanos / listas de espera.

Para os médicos prescritores: uma ajuda válida, mas menos preferida; dificuldade no contacto e na partilha de informação do doente são fatores fundamentais.

Doentes: qual o seu papel?

Controlo de qualidade: existe? É



DIREÇÕES FUTURAS

Aumento amostral.

Análise dos efeitos das seguintes variáveis sobre os dados:

- instituição.
- empresa prestadora de serviços de telerradiologia.



CONCLUSÃO

SATISFAÇÃO

- Neutra: uma resposta é melhor que nenhuma resposta.

DESAFIO

- A resposta dos serviços locais de Radiologia.

OPORTUNIDADE

- Facilitar canais de comunicação do médico prescritor com o radiologista à distância.

OBRIGADO

Questões?

joao.fevereiro@ulsm.min-saude.pt

CREDITS: This presentation template was created by **Slidesgo**, including icons by **Flaticon**, and infographics & images by **Freepik** and illustrations by **Stories**.

